

SG NARVA Berlin e.V.

Abteilung Schach

Hygienekonzept

Version 2.0

Datum 02.07.2021



Versionshistorie

Datum	Version	Änderungen/Status	Initiator
22.09.20	1.0	Version 1 für die Seniorenfreizeitstätte „Lebensfreude“ Kadiner Str.1, nach Vorbild SC Kreuzberg	Thomas Mothes
30.09.20	1.1	Raumgrafik angepasst, Seniorenfreizeitstätte in Begegnungsstätte geändert	Thomas Mothes
02.07.21	2.0	Ergänzung 3-G-Regel – unter Punkt 2.1. Ergänzung Verantwortlicher List unter Punkt 2	Thomas Mothes

Inhaltsverzeichnis

<u>Vorbemerkungen</u>	<u>4</u>
<u>1 Gültigkeit der Regelungen</u>	<u>5</u>
<u>2 Allgemeine Regelungen für die Nutzung des Spiellokals</u>	<u>5</u>
<u>3 Spezielle Regelungen für die Nutzung des Spiellokals</u>	<u>7</u>
<u>4 Spielbetrieb bzw. Trainingsbetrieb</u>	<u>8</u>
<u>5 Getränke/Essen</u>	<u>8</u>
<u>6 Sanktionen</u>	<u>8</u>
<u>7 Quellen</u>	<u>9</u>

Vorbemerkungen

Das vorliegende Hygienekonzept dient der Wiedereröffnung der Spielaktivitäten in den Räumen der Begegnungsstätte „Lebensfreude“ in der Kadiner Str. 1 für Abteilung Schach der SG NARVA Berlin e.V..

Betrachtet werden sowohl der Trainingsbetrieb von NARVA („Clubabend“), Mannschaftskämpfe und/oder sonstige Meisterschaften. Bezüglich der Mannschaftskämpfe werden die gesonderten Regelungen des Berliner Schachverbandes berücksichtigt.

Das Konzept soll als Leitfaden den Mitgliedern und Gästen der SG NARVA dienen und erhebt keinen Anspruch auf Vollständigkeit, Endgültigkeit und/oder Fehlerfreiheit. Es spiegelt die aktuelle Informationslage zum Zeitpunkt der Erstellung wider. Aufgrund der sich dynamisch entwickelnden Situation im Zusammenhang mit der Corona-Pandemie, wird das vorliegende Konzept laufend an die sich ggf. verändernden Rahmenbedingungen angepasst und erneut zur Genehmigung vorgelegt. Die jeweils aktuelle Version ist auf der Homepage der SG NARVA Abteilung Schach zu finden. Hinweise auf Fehler sowie Ergänzungsvorschläge sind stets willkommen und können an die bekannten Mailadressen der SG NARVA Abteilung Schach gerichtet werden. Selbstverständlich steht auch der Vorstand der Abteilung Schach für Fragen und Anregungen zur Verfügung.

Es unterteilt sich in folgende Abschnitte

- Gültigkeit der Regelungen
- Allgemeine Regelungen für die Nutzung des Spiellokals
- Spezielle Regelungen für die Nutzung des Spiellokals
- Spielbetrieb bzw. Trainingsbetrieb
- Getränkeausschank
- Sanktionsmaßnahmen

Das vorliegende Hygienekonzept ist keine Bibel. Er soll als Leitfaden dienen, mit der aktuellen Situation verantwortungsvoll umzugehen und die einhergehenden Risiken möglichst einzugrenzen. Das Konzept ersetzt nicht eigenständiges und verantwortungsvolles Handeln, sondern gibt eine Richtschnur zur Orientierung.

Rücksichtnahme und Verantwortung eines jeden Einzelnen sind unabdingbare Voraussetzungen, die aktuelle Situation zu meistern und möglichst schnell zu einem „normalen Leben“ zurückkehren zu können.

Der Vorstand der SG NARVA Berlin e.V. Abteilung Schach

1 Gültigkeit der Regelungen

Die nachstehenden Regelungen gelten ab Genehmigung durch das Gesundheitsamt Friedrichshain/Kreuzberg bis auf Weiteres bzw. bis diese Regelungen durch den Vorstand der SG NARVA Abteilung Schach aufgehoben oder durch nachfolgende, ggf. angepasste und/oder überarbeitete Regelungen ersetzt werden.

Das Schutz- und Hygienekonzept wird allen Mitgliedern schriftlich bekanntgegeben, ebenso allen Gästen und Teilnehmern an Wettkämpfen und Meisterschaften. Ferner wird das Konzept im Spiellokal durch Aushang oder Auslage allen Teilnehmern am Trainingsbetrieb zugänglich gemacht.

Die Aufhebung dieser Regelungen wird durch Aushang im Spiellokal in der Kadiner Str. 1 und auf der Homepage bekanntgegeben.

Im Eintrittsbereich werden die wesentlichen Regelungen nochmals für alle Besucher in Kurzform ausgehängt.

2 Allgemeine Regelungen für die Nutzung des Spiellokals

Vereinsmitglieder und Gäste bzw. sonstige Besucher des Vereins sind zwingend angehalten, die nachstehenden Regelungen einzuhalten. Verstöße können Maßnahmen gem. Abschnitt [6](#) nach sich ziehen.

Der Vorstand der SG NARVA Abteilung Schach kann beschließen, dass die Nutzung des Spiellokals ausschließlich den Vereinsmitgliedern gestattet ist. Eine solche Beschränkung wie auch deren Aufhebung wird durch Rundschreiben bekanntgegeben.

Mitglieder oder Mitarbeiter, die mit organisatorischen Aufgaben betraut sind, erhalten eine spezielle Einweisung hinsichtlich der Erledigung ihrer Aufgaben unter Beachtung der in diesem Konzept festgelegten Regeln.

Die Teilnahme am Training („Clubabend“) und an Turnieren wird schriftlich (ggf. elektronisch) durch das Führen einer Teilnehmerliste dokumentiert.

- Diese enthält neben den Namen der Trainingsteilnehmer auch jeweils Adressinformationen sowie eine zugehörige Telefonnummer.
- Die Erfassung von Telefonnummern von Mitgliedern des eigenen Vereins kann entfallen, wenn entsprechende Kontaktinformationen bereits zentral erfasst wurden (z. B. in der Mitgliederverwaltung).
- Die erfassten Daten sind ausschließlich für behördlich vorgesehene Zwecke bestimmt. Nach Ablauf von einem Monat sind die erhobenen Daten zu löschen.
- Das Ausfüllen dieser Teilnahmeliste ist verpflichtend.

Der Hauptverantwortliche für das Führen der Liste ist:

- Der Vorsitzende der SG NARVA Abt. Schach Thomas Mothes
- Er kann einen Ersatz benennen, dieser muss jedoch dem Vorstand der Abt. Schach angehören.

Das Betreten der Vereinsräumlichkeiten ist grundsätzlich nur mit einem Mund-Nasen-Schutz gestattet.

- Besucher des Vereins sind angehalten, einen solchen Schutz selbst mitzubringen.
- Es ist eine FFP2-Maske zu tragen, außer bei der Sportausübung.

Das heißt: Am Brett sitzend darf die Maske abgenommen werden, ansonsten ist die Maske im Spielsaal und den angrenzenden Räumen zu tragen.

Das Betreten der Vereinsräumlichkeiten erfordert zusätzlich eine vorherige Händedesinfektion.

- Alle Nutzer des Vereinsräumlichkeiten waschen sich vor Betreten des Vereinsraums zunächst die Hände in den Sanitärräumen (Seife und Papier stehen dazu immer bereit).
- Im Eingangsbereich steht ein Desinfektionsmittelspender bereit. Dieser ist entweder berührungsfrei bedienbar oder soll stets mit dem Unterarm (nicht mit der Hand) betätigt werden.
- Für das Vorhandensein des Spenders und des Desinfektionsmittels sorgt die SG NARVA Abteilung Schach.
- Eine Händedesinfektion ist bei jedem Betreten des Spiellokals verpflichtend, d. h. auch nach einem Besuch der Sanitärräume, nach einer „Raucherpause“, dem Besuch des Außenbereichs etc.

Beim Aufenthalt in den Vereinsräumen (dazu zählt auch der Außenbereich) ist ein „Abstandsgebot“ einzuhalten:

- Beim Betreten und während des Aufenthalts im Spiellokal ist der Mindestabstand von 1,5 m zwischen zwei Personen wo immer möglich einzuhalten.
- Die Bestuhlung ist so arrangiert, dass zwischen Spielern an zwei verschiedenen Brettern ein Mindestabstand von 1,5 m besteht.
- Der Mindestabstand von 1,5 m ist auch von Teilnehmern einzuhalten, die am gleichen Brett spielen oder analysieren.
- Körperliche Kontakte zwischen Anwesenden sind generell zu vermeiden.

Personen mit Symptomen eines akuten respiratorischen Infektes (u. a. Fieber, Husten, Schnupfen, Kurzatmigkeit, Abgeschlagenheit/Müdigkeit, Gliederschmerzen, Kopfschmerzen, Halsschmerzen) und/oder Verlust der Riech- und Geschmacksfunktion sollen nicht an Trainingsveranstaltungen/Meisterschaften teilnehmen.

2.1. 3-G-Regel

Für das Betreten des Spiellokal ist die Einhaltung der „3-G-Regel“ erforderlich. Nach dieser Regel dürfen nur Personen das Spiellokal betreten die,

- **getestet:** schriftliche oder elektronische Bescheinigung eines negativen Ergebnisses eines Antigen Schnelltests oder PCR-Tests (nicht älter als 24 Stunden)
- **geimpft:** letzte erforderliche Impfung liegt mind. 14 Tage zurück
- **genesen:** Krankheit überstanden und ◦ positiver PCR-Test vor mind. 6 Monaten und mind. eine Impfung ◦ positiver PCR-Test vor mind. 28 Tagen und max. 6 Monaten

3 Spezielle Regelungen für die Nutzung des Spiellokals

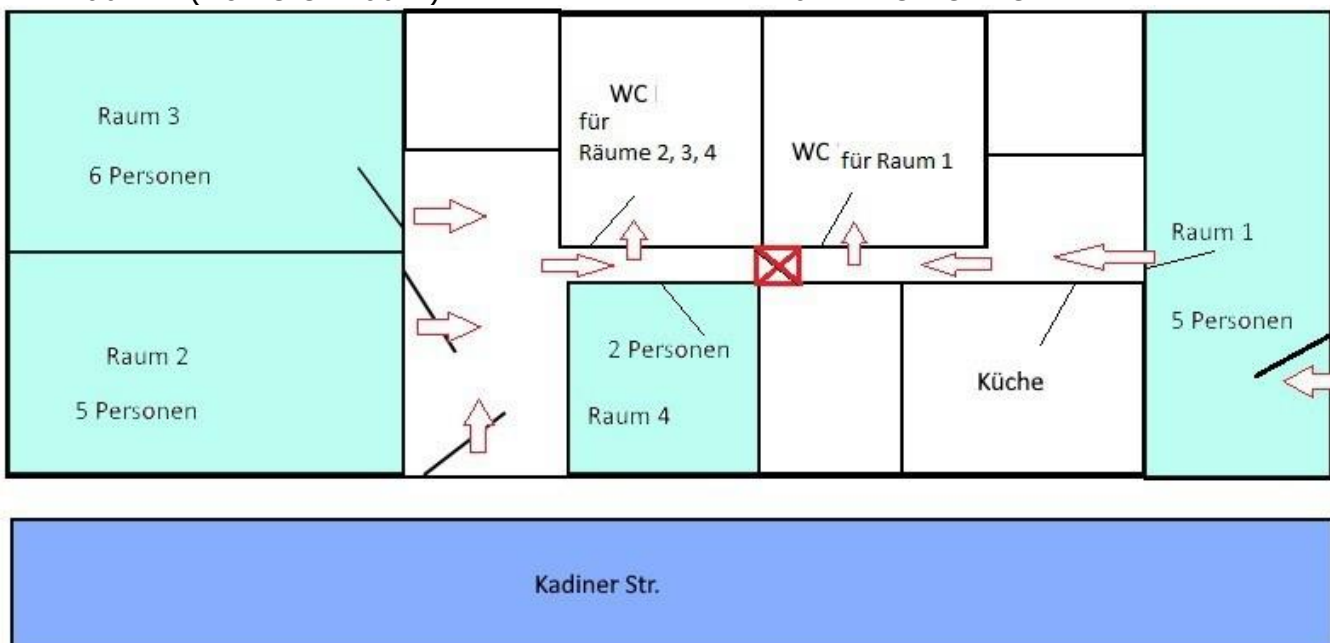
Das Spiellokal wird regelmäßig gründlich gereinigt:

- Staubsaugen und Wischen des Fußbodens
- Reinigung und Desinfektion der Tische und der Uhren
- Regelmäßige Reinigung und Desinfektion aller Handkontaktflächen (z. B. Lichtschalter, Handläufe etc.)
- Reinigung und Desinfektion der Sanitärräume obliegt der Reinigungsfirma im Haus

Das Spiellokal ist in geeigneten Abständen, z. B. stündlich, gründlich zu durchlüften.

Die maximale Anzahl von Besuchern der Räume in der Kadiner Str. 1 wird wie folgt festgelegt:

- Raum 1 (vorne, Haupteingang): max. 5 Teilnehmer
- Raum 2 (hinten zur Straße zu): max. 5 Teilnehmer
- Raum 3 (hinten zu Hof zu): max. 6 Teilnehmer
- Raum 4 (Konferenzraum): max. 2 Teilnehmer



Grafik

4 Spielbetrieb bzw. Trainingsbetrieb

Für die Teilnahme am Spielbetrieb ist zwingend ein Mund- und Nasenschutz erforderlich. Alle Teilnehmer sind angehalten, einen solchen Schutz selbst mitzubringen.

Ohne Maske ist eine Teilnahme am Spielbetrieb nicht gestattet. Bzgl. ggf. zu ergreifender Sanktionen wird auf Abschnitt [6](#) der vorliegenden Regelungen verwiesen.

Der Spielbetrieb erfolgt grundsätzlich mit Spielmaterial, welches nach dem Spieltag durch die SG NARVA Abteilung Schach entweder einer Desinfektion unterzogen wird (Uhren) oder für mindestens 10 Tage mit entsprechender Beschriftung in Quarantäne gelegt wird (Spielfiguren und Bretter). Nach jedem Spielerwechsel soll das Spielmaterial bereits während des Vereinsabends gegen ein „sauberes“ Brett inkl. Figuren getauscht werden.

Den Spielern wird die Benutzung von Handschuhen, auch waschbaren Stoffhandschuhen, empfohlen. Diese werden vom Verein bereitgestellt.

Wenn der Mindestabstand von 1,50 m durchgehend während einer Schachpartie bzw. bei der Ausübung des Sports oder bei der Teilnahme an Vorträgen eingehalten wird, können die Mund- Nasen-Bedeckungen abgelegt werden. Sobald ein Teilnehmer aufsteht, ist die Mund-Nasen- Bedeckung wieder aufzusetzen.

Das Kinder- und Jugendtraining unterliegt denselben Regeln, wird aber wegen der verringerten Ansteckungsgefahr in den Sommermonaten zunächst vorrangig im Außenbereich an den Tischen und Bänken ohne Mund- und Nasen-Bedeckung durchgeführt. Das Tragen von Mund-Nasen- Bedeckungen durch die Kinder im Innenraum wird entsprechend der Regelung in den Schulen gehandhabt.

5 Getränke/Essen

Das Essen in den Clubräumen ist aus hygienischen Gründen nicht gestattet. Getränke können max. selbst mitgebrachte getrunken werden. Gläser sollen nicht benutzt werden.

6 Sanktionen

Vereinsmitglieder und Gäste bzw. sonstige Besucher des Vereins sind zwingend angehalten, die in diesem Konzept beschriebenen Regeln nach bestem Wissen und Gewissen einzuhalten.

Vorstandsmitglieder der SG NARVA Abteilung Schach sowie weitere durch den Vorstand beauftragte Vereinsmitglieder sorgen für die Einhaltung der Regeln dieses Konzepts und haben das Hausrecht und insbesondere die Befugnis, Personen bei Verstoß gegen eine oder mehrere dieser Regelungen der Vereinsräumlichkeiten zu verweisen und zusätzlich mit einer befristeten Sperre von bis zu vier Wochen vom Besuch der Vereinsräumlichkeiten auszuschließen.

Bei schweren Verstößen kann der Vorstand der Abteilung Schach eine weitergehende Sperre gegen ein Mitglied oder einen sonstigen Besucher aussprechen. Eine solche weitergehende Sperre wird durch Aushang bekanntgegeben, um die erforderliche Kommunikation sicherzustellen.

7 Quellen

Das vorliegende Arbeitspapier wurde durch den Vorsitzenden der Abteilung Schach der SG NARVA Berlin e.V. erstellt. Er verwendete allgemein zugängliches im Internet vorhandenes Material zum Aufbau dieses Konzeptes und das Konzept des SC Kreuzberg als Vorlage. Wesentliche Quellen sind nachstehend aufgeführt. Sollten zitierte Quellen nachstehend nicht aufgeführt sein, so ist dies nicht beabsichtigt. Entsprechende Hinweise werden dankbar entgegengenommen und in einer nachfolgenden Version berücksichtigt.

- [1] Vorlage für dieses Hygienekonzept beim SC Kreuzberg_
https://www.schachclubkreuzberg.de/wp-content/uploads/SCK-Hygienekonzept_V-0-5.pdf Stand 14.07.2020
- [2] Die zehn Leitplanken des DOSB_
https://cdn.dosb.de/user_upload/www.dosb.de/LandingPage/Startseite/Leitplanken/Zehn_DOSB-Leitplanken.pdf, letztmalig abgerufen am 28.06.2020
- [3] SARS-Cov-2-Infektionsschutzverordnung, Senat von Berlin_
<https://www.berlin.de/corona/massnahmen/verordnung/>, Stand 15.06.2021
- [4] Regelungen des Berliner Schachverbandes [Hygienekonzept 2021-06-18 - Berliner Schachverband](#) Stand vom 18.06.2021
- [5] Empfehlungen vom Robert-Koch-Institut._
https://www.rki.de/DE/Content/InfAZ/N/Neuartiges_Coronavirus/Steckbrief.html#c
- [6] Aktuelle Informationen vom LSB [Corona FAQ - Landessportbund Berlin \(lsb-berlin.net\)](#)